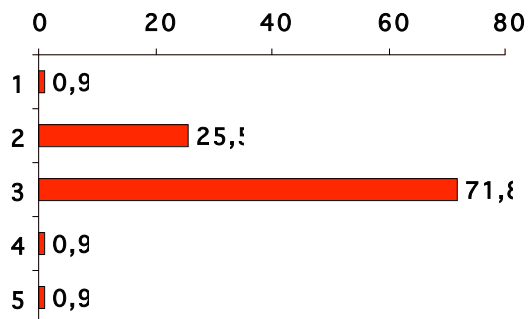


Preguntas para el Interactivo, La Plaza 2010

1. (al inicio de la clase)

¿En qué forma cree Ud. que la ansiedad y el estrés afectan la memoria de trabajo?:

- 1) leve
- 2) moderada
- 3) intensa
- 4) no afecta
- 5) no puedo recordar que numero de botón debo apretar para responder lo que creo



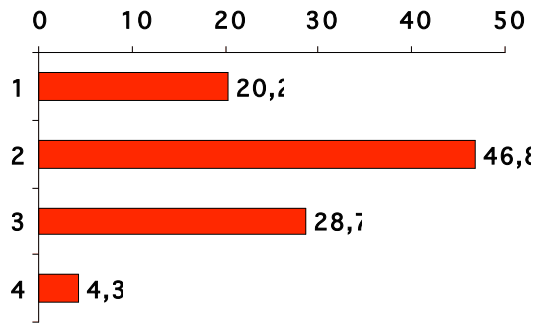
2. (en el medio de la clase)

Una mujer de 55 a. consulta por un episodio de amnesia de 6 hs. de duración aproximadamente, sin daño neurológico demostrable (clínica y TC normal) ni traumatismo de cráneo. Tampoco tiene otra patología somática que lo justifique.

Durante el episodio mantuvo su orientación personal y temporoespacial, juicio, lenguaje sin alteraciones. No tiene alteraciones del pensamiento ni sensorio-perceptivas. Antecedentes psiquiátricos: un episodio depresivo hace 20 a. con buena respuesta a tratamiento antidepresivo.

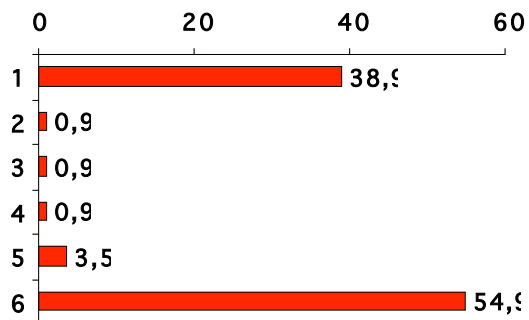
¿Qué diagnóstico presuntivo realizaría en primer término?

- 1) Amnesia disociativa
- 2) Amnesia global transitoria
- 3) Amnesia psicógena
- 4) Síndrome de Korsakoff



3. El síndrome de Amnesia Global Transitoria puede tener como desencadenantes:

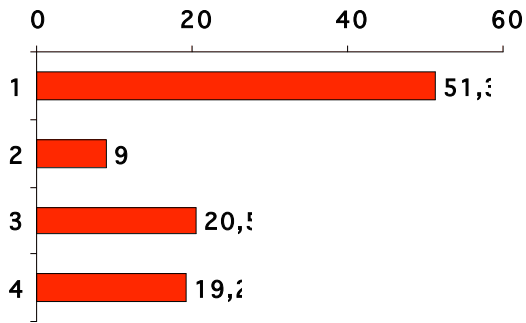
- 1) Intenso Estrés
- 2) Exposición al agua fría
- 3) Relaciones sexuales
- 4) Dolor
- 5) 1 y 3 son correctas
- 6) Todas son correctas



Antes de la clase

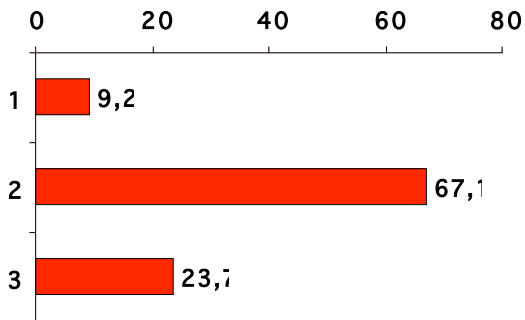
1) El trastorno del pensamiento en el paciente esquizofrénico:

- 1) Es anterior a la disfunción motora
- 2) Es posterior a la disfunción motora
- 3) Se mantiene estable desde el inicio
- 4) Es idéntica en todas las formas clínicas



2) ¿En cuál dimensión clínica se observa mayor déficit cognitivo?

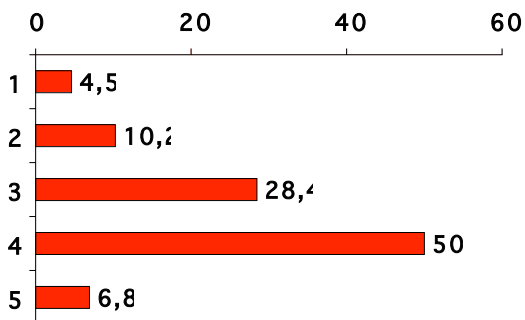
- 1) En la positiva
- 2) En la negativa
- 3) En ambas es similar



Después de la clase

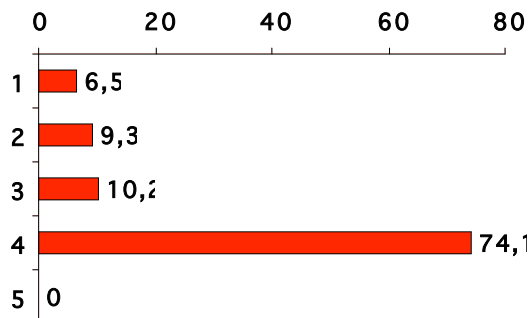
3) El procesamiento del lenguaje:

- 1) Está íntimamente ligado al proceso atencional
- 2) Se relaciona con la acción y con la experiencia
- 3) Está cartografiado en sistemas sensoriomotrices
- 4) 2 y 3 son correctas
- 5) Ninguna es correcta



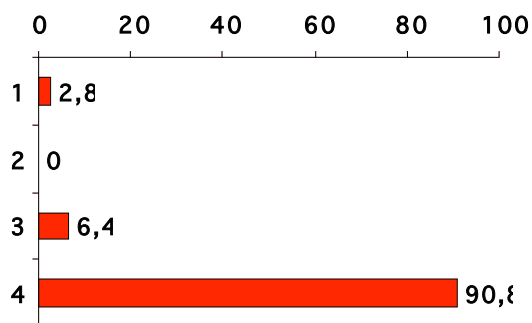
4) El cerebello

- 1) Juega un rol primordial en la cognición
- 2) Le aporta a la conducta: rapidez, automatismo, exactitud y relación con el contexto
- 3) No tiene relación con la cognición
- 4) 1 y 2 son correctas
- 5) Ninguna es correcta



1) ¿Cuáles se consideran endofenotipos en la bipolaridad?

- 1) Desregulación de los ritmos circadianos
- 2) Temperamento afectivo
- 3) Alteración neurocognitiva
- 4) Todas son correctas

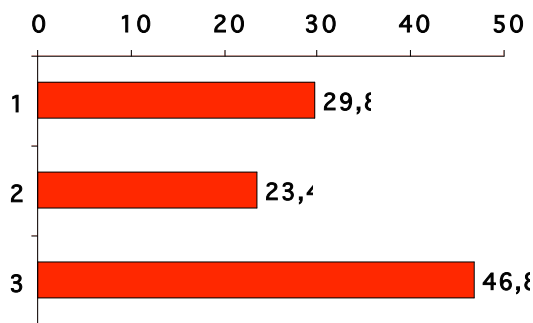


Después de la clase

2) En la bipolaridad tipo II y en relación a bipolaridad tipo I se observa:

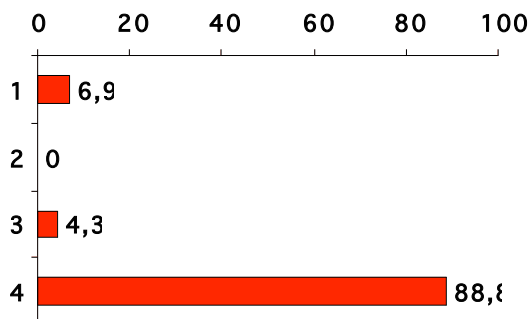
- 1) Rendimiento semejante a lo observado en bipolaridad I
- 2) Rendimiento inferior

3) Rendimiento intermedio entre el tipo I e individuos sanos



3) Los predictores de peor rendimiento cognitivo son :

- 1) Frecuencia de episodios depresivos mayores y menores
- 2) La presencia de síntomas depresivos subclínicos
- 3) El comienzo temprano de la enfermedad
- 4) Todas son correctas

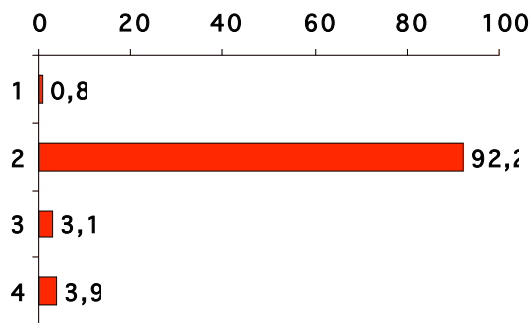


Después de la clase

1) A.F, una paciente de 39 años, ha estado tomando un IRSS durante 12 semanas por un episodio Depresivo Mayor, con respuesta parcial. Anteriormente no había respondido a Monoterapia con un IRNS. ¿Cuál de las siguientes estrategias presenta más evidencias para el tratamiento de la depresión resistente?

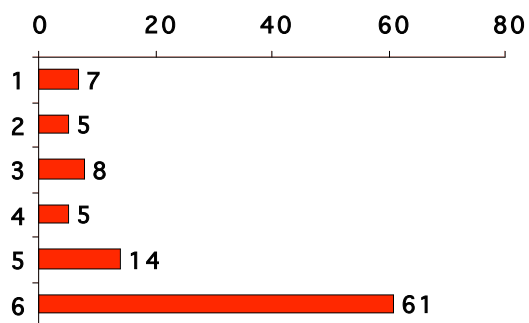
- 1) Potenciación de IRSS con Litio
- 2) Potenciación de IRSS con un Antipsicótico Atípico
- 3) Cambiar a un antidepresivo diferente

4) Combinar el IRSS con mirtazapina o bupropión



2) ¿Cuál de los siguientes Antipsicóticos atípicos ha sido aprobado por la FDA como coadyuvante en el Trastorno Depresivo Mayor Resistente?

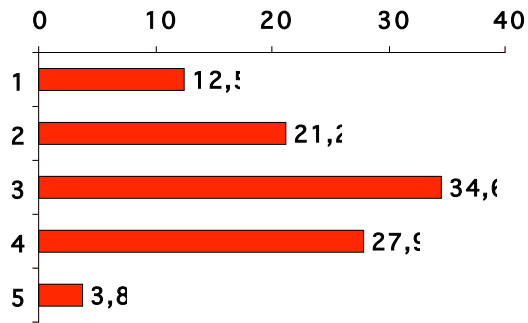
- 1) Olanzapina
- 2) Quetiapina
- 3) Aripiprazol
- 4) Risperidona
- 5) 1 y 4 son correctas
- 6) 2 y 3 son correctas



Antes de la clase

1) ¿Qué fármaco estabilizante del ánimo utiliza de primera elección para sus pacientes bipolares mayores de 65 años?

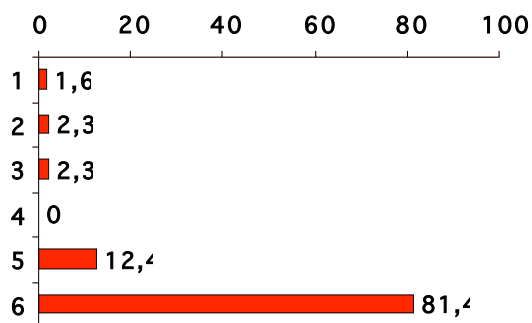
- 1) Litio
- 2) Divalproato
- 3) Lamotrigina
- 4) Antipsicóticos Atípicos
- 5) Otros



Después de la clase

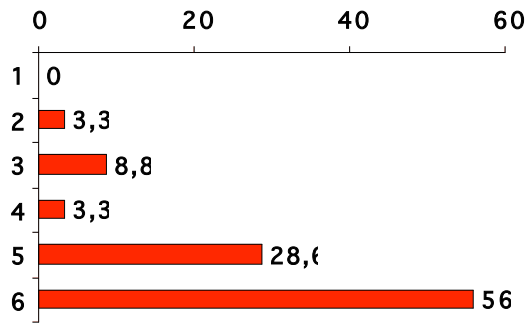
2) ¿Cuáles son los cambios en la clínica del trastorno bipolar en la vejez?

- 1) La manía es menos severa y la irritabilidad mayor
- 2) La depresión es más frecuente
- 3) Hay alta incidencia de recaídas
- 4) Mayor comorbilidad con enfermedad médica y neurológica
- 5) 1 y 4 son correctas
- 6) todas son correctas



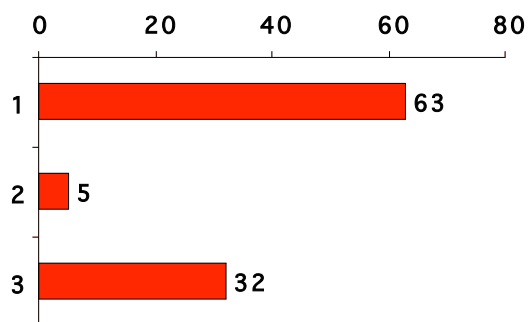
3) Señale las opciones correctas:

- 1) La olanzapina es eficaz en manía, depresión y tratamiento de mantenimiento
- 2) La lamotrigina es eficaz en depresión, hipomanía y tratamiento de mantenimiento
- 3) La quetiapina es eficaz en manía y depresión
- 4) El divalproato es eficaz en manía y depresión
- 5) 1 y 3 son correctas
- 6) 1, 2 y 3 son correctas



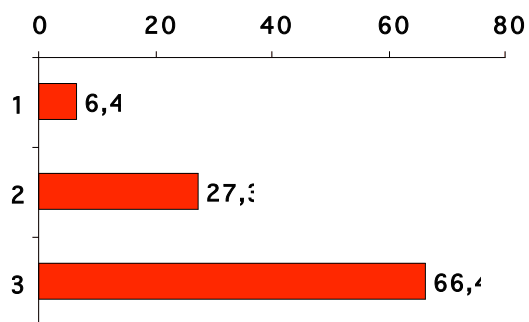
1) Los polimorfismos de nucleóticos simples de los genes candidatos de la depresión:

- 1) Se encuentran asociados a la respuesta antidepressiva
- 2) No se encuentran asociados a la respuesta antidepressiva
- 3) Se asocian con la severidad de la depresión



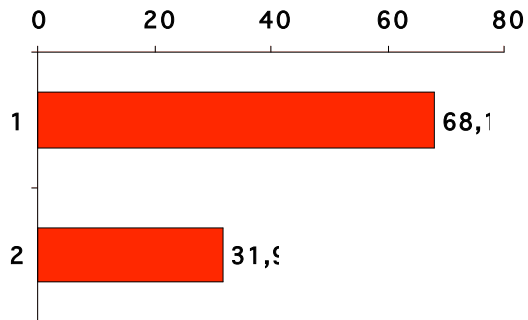
2) La publicación de eficacia de antidepressivos aprobados por la FDA:

- 1) Refleja lo observado en el "mundo real"
- 2) No refleja lo observado en el "mundo real"
- 3) Refleja parcialmente lo observado en el "mundo real"



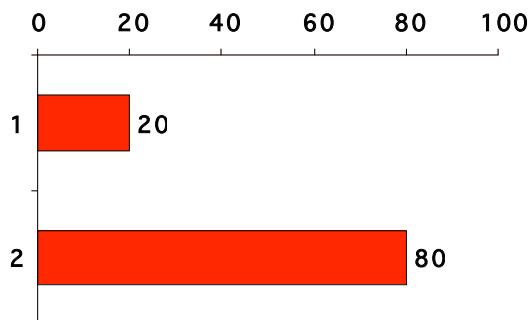
1) ¿En una paciente de estas características, piensa que puede estar afectado el Sistema Límbico?

- 1) Si
- 2) No



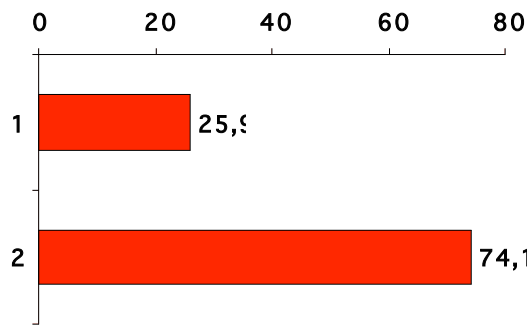
3) Los pacientes con Trastorno de Personalidad Antisocial son todos violentos?

- 1) Si
- 2) No



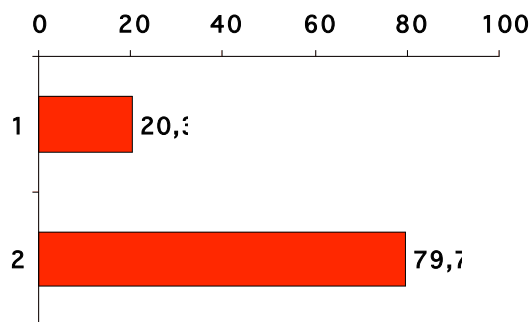
4) La Psicopatía es fundamentalmente Genética?

- 1) Si
- 2) No



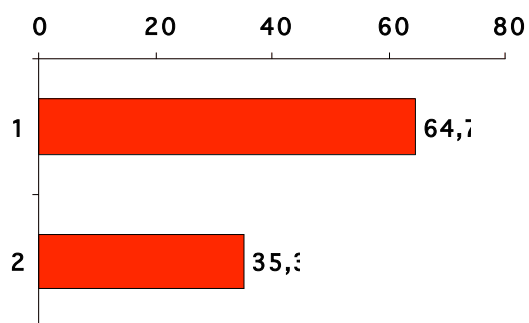
6) ¿Esperaría una restitución ad integrum del trastorno de personalidad, luego de la quelación?

- 1) Si
- 2) No



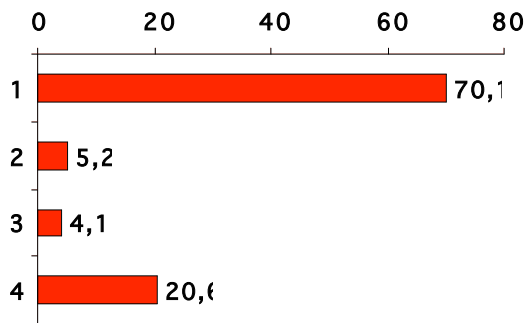
7) ¿Agregaría tratamiento psicofarmacológico para el trastorno de personalidad de esta paciente?

- 1) Si
- 2) No



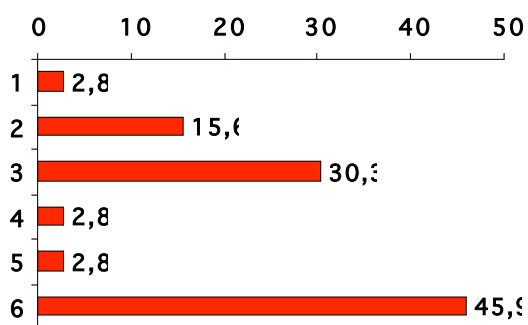
8) ¿Agregaría?

- 1) Antipsicóticos atípicos (bajas dosis)
- 2) Litio
- 3) Antidepresivos
- 4) Anticíclicos



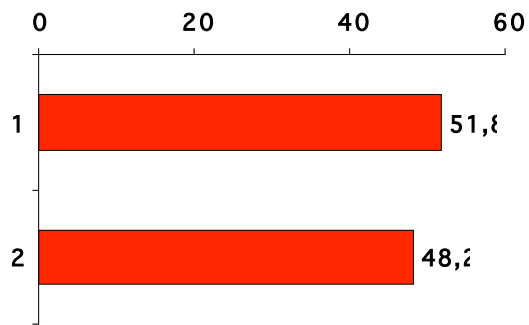
10) ¿Cuál de los siguiente antipsicóticos producen con más frecuencia galactorrea?

- 1) Bromperidol
- 2) Sulpirida
- 3) Risperidona
- 4) Quetiapina
- 5) Olanzapina
- 6) Risperidona y Olanzapina



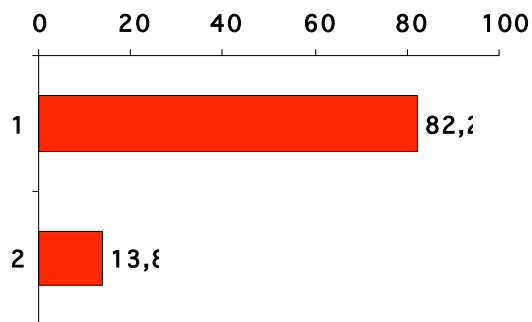
1) ¿Existe evidencia de igualdad de eficacia de los IRSS en TEPT crónico en excombatientes y otros traumas interpersonales?

- 1) Verdadero
- 2) Falso



2) ¿El estrés agudo puede activar reacciones inflamatorias?

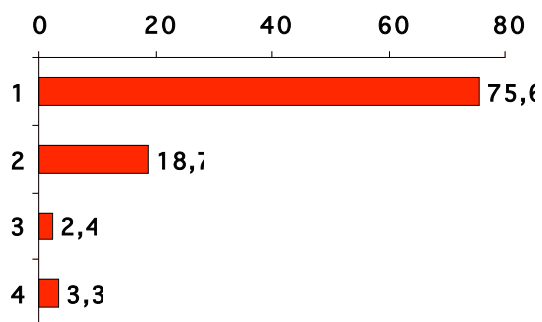
- 1) Depende del sujeto
- 2) Depende del evento



Antes de la clase

1) ¿Quiénes han fumado marihuana?

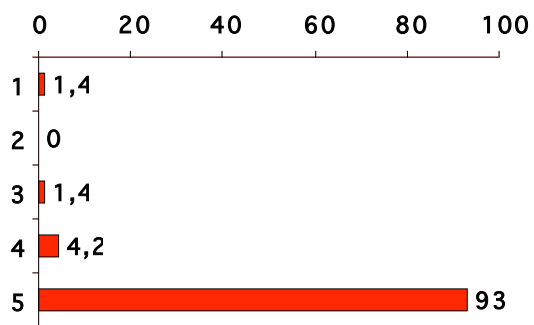
- 1) Nunca
- 2) Alguna vez
- 3) Varias veces los dos últimos años
- 4) Semanalmente



Después de la clase

2) El sistema canabinoide actúa regulando:

- 1) Motivación y memoria
- 2) Movimientos
- 3) Ansiedad
- 4) Sistema inmune
- 5) Todas son correctas



3) Los distintos cannabinoides tienen:

- 1) Iguales acciones farmacológicas
- 2) Iguales acciones farmacológicas pero distinta potencias
- 3) Distintas acciones farmacológicas

